

Legenda

Ciclabile comune di Caltanissetta

Percorso urbano

- Ciclovía
- Pista ciclabile

Percorso extraurbano

- Ciclovía

Postazioni di bike sharing

- B01-Aree di sosta e servizio - Stazione Xirbi
- B02-Via Rochester -Terminal bus di progetto
- B03-Via Vespri Siciliani
- B04-Via Rochester
- B05-Museo Mineralogico
- B06-Villaggio Santa Barbara
- B07-Aree di sosta e servizio - Ponte Capodarso

Parcheggi di progetto per servizi di bike sharing

- P01-Via Vespri Siciliani
- P02-Via Rochester
- P03-Museo Mineralogico
- P04-Villaggio Santa Barbara

Aree di sosta e servizio

- P05-Aree di sosta e servizio - Stazione Xirbi
- P06-Aree di sosta e servizio - Ponte Capodarso

Punti di continuità tra i percorsi

- Punti di continuità

Confini comunali

- Confini comunali

Principali polarità

Polarità nel comune di Caltanissetta

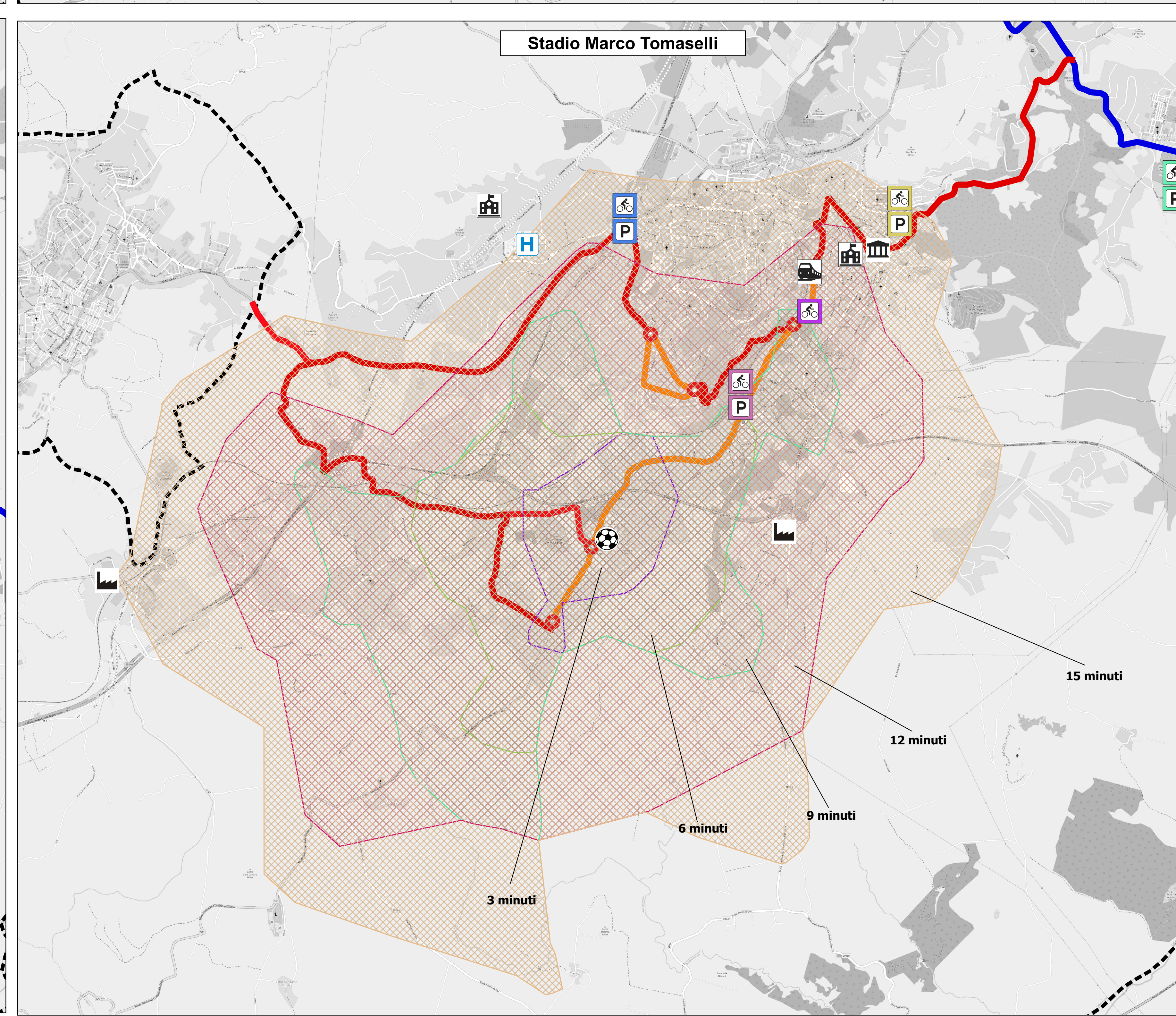
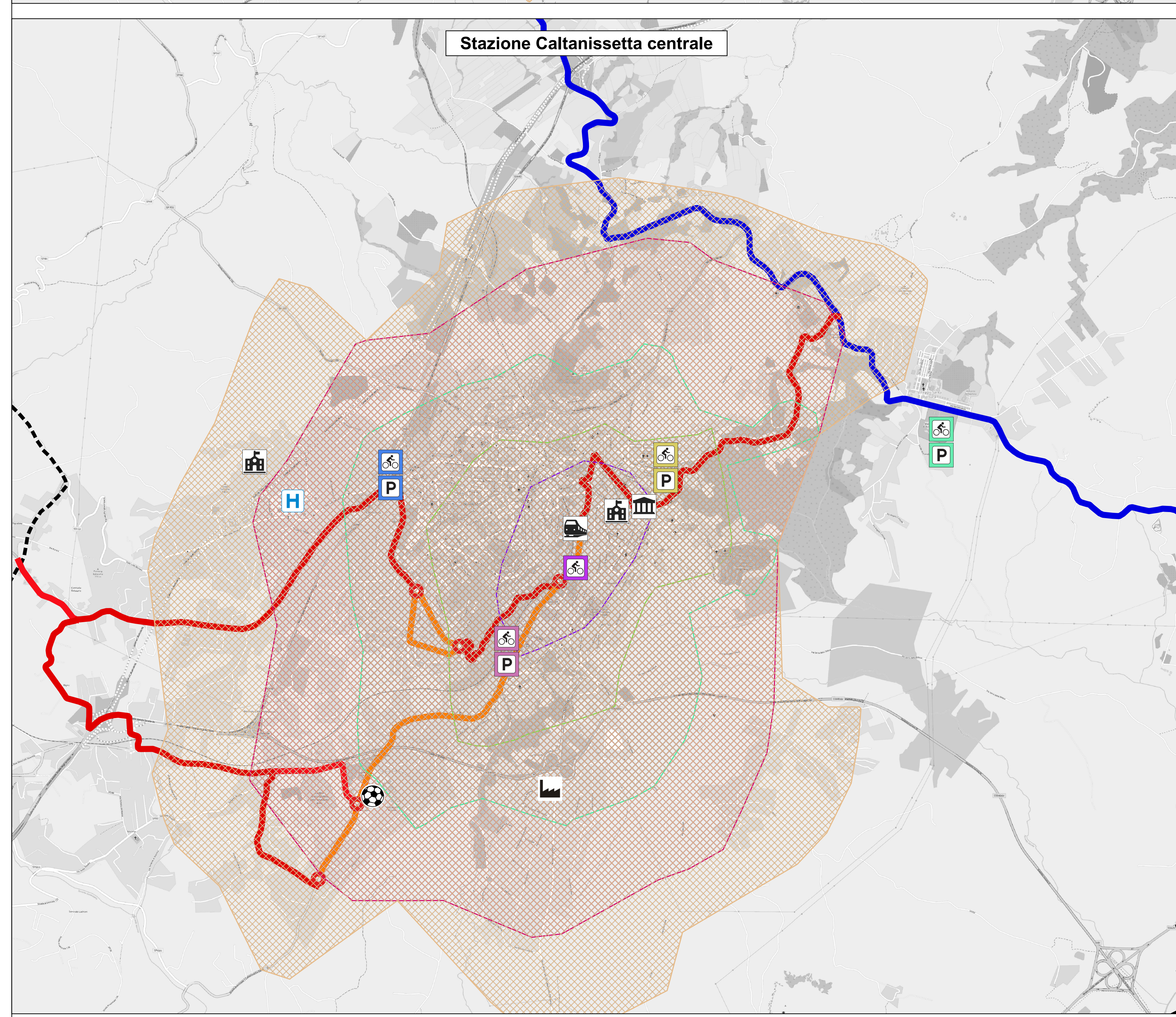
- Comune di Caltanissetta
- Ospedale Sant'Elia
- Polo Universitario
- Stadio Marco Tomaselli
- Stazione Caltanissetta centrale
- Zona industriale


BLOCCHI 15

Luoghi raggiungibili in 15' in bici

Isocrone nei dintorni delle principali polarità


- 3 minuti
- 6 minuti
- 9 minuti
- 12 minuti
- 15 minuti





COMUNI DI ENNA E CALTANISSETTA

Polo Urbano Centro Sicilia




Piano Urbano della Mobilità Sostenibile (P.U.M.S.) nell'ambito territoriale del "Polo Urbano Centro Sicilia" dei Comuni di Enna e Caltanissetta, Valutazione Ambientale Strategica (V.A.S.) e Revisione del Piano Urbano del Traffico (P.U.T.) del Comune di Caltanissetta

Comune di Caltanissetta

Blocchi 15: i percorsi dalle principali polarità raggiungibili in 15 minuti in **BICI**

COMM.	DOC.	B	0	0	5	REV.	0	SCALA	1:20000	FILE	C	2	F	B	0	0	5	0
-------	------	---	---	---	---	------	---	-------	---------	------	---	---	---	---	---	---	---	---

Coordinamento generale e responsabile del progetto: ING. TITO BERTI NULLI



Diret. Ing. TITO BERTI NULLI	Diret. Ing. LUCIA SPACONE	Diret. Ing. FABIO MORINI
Diret. Ing. NANDO GRANERI	Diret. Ing. MICHELA BOTTA	Diret. Ing. LAURA GIULIETTI
Diret. Ing. VASCO TRUFFINI	Diret. Agr. FILIPPO BERTI NULLI	Diret. Geol. ALESSIA LISETTI
Diret. Arch. ALESSANDRO SPACONE	Diret. Ing. FEDERICO GUARINATI	Diret. Arch. JOHANNA GUARINATI
Diret. Arch. GIOVANNI ORSONI	Diret. Ing. CLAUDIO ROSSI	Diret. Arch. NATALY SURMY
Diret. Arch. HORBERT KAMENICKY	Diret. Ing. LUCIA NANI	Diret. Ing. NICOLA GRIGIONI
Diret. Ing. LAURA CASAVECCHIA	Diret. Ing. MARCO ARRAI	
Diret. Ing. CLARA DRAGONI	Diret. Ing. SIMONE MINELLI	
Diret. Ing. RICCARDO BERTI NULLI	Diret. Ing. LORENZA DI MARTINO	
Diret. Arch. CRISTINA PRESCUTTI	Diret. Ing. ELISABETTA SELLARI	
Diret. Ing. LUCA DINELLI	Diret. Ing. LAURA SBRENNIA	
Diret. Ing. ELENA BARTOLOCCI	Diret. Ing. FILIPPO PAMBIANCO	

1	FEB 21	EMISSIONE	-	Berti Nulli, S.p.A.	Berti Nulli, S.p.A.
REVISIONE	DATA	OGGETTO	REDAZIONE	VERIFICATO	AUTORIZZATO

SINTAGMA s.r.l. - VIA ROBERTA, 1 - 08132 S. MARTINO IN CAMPO - PERUGIA - Tel. +39.075.808071 - Fax +39.075.808072 - Email: sintagma@sintagma-ingenieri.it